

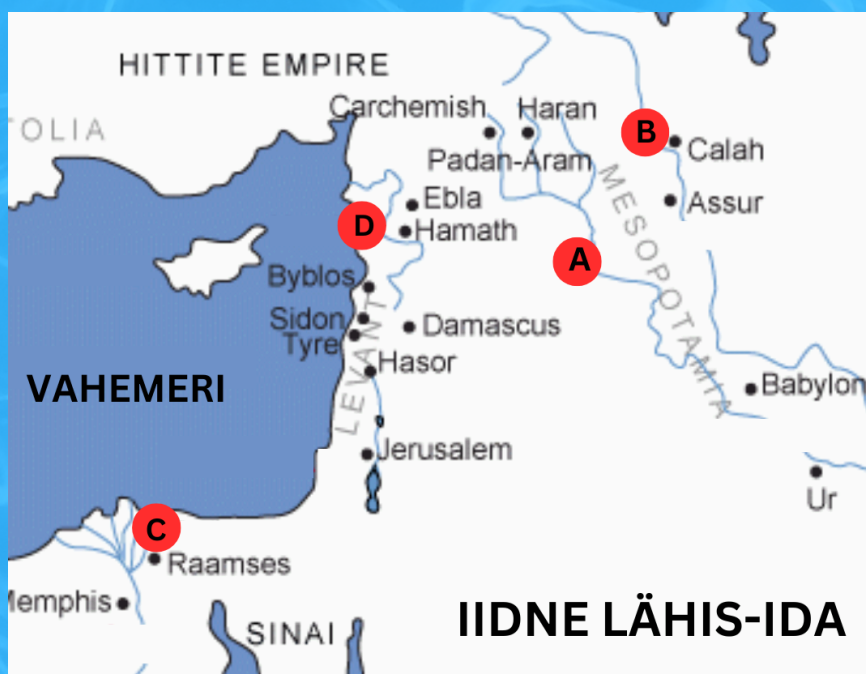


1



**JOONA SAI JUMALALT KÄSU MINNA
NIINIVE LINNA INIMESI HOIATAMA, SEST
NIINIVE RAHVAS OLI KURI JA ÕEL. JUMAL
TAHTIS, ET NAD PALUKSID SEDA ANDEKS
JA MUUTUKSID SÕBRALIKUKS.**

**VAATA KAARTI JA ARVA ÄRA KUS ASUB
NIINIVE LINN.**



**TÕMBA
VASTUSELEHEL
ÕIGEL TÄHEL
RING ÜMBER.**

2



JOONA EI TAHTNUD MINNA SINNA KUHU JUMAL TEDA SAATIS. TA LÄKS HOOPIS LAEVALE JA SÕITIS TEISES SUUNAS. TÕUSIS TUGEV TUUL JA TORM. JOONA TEADIS, ET SEE ON TEMA SÜÜ JA TA ÜTLES, ET MEHED TEDA MERRE VISKAKSID.

LAHENDA MÕISTATUS JA MÄRGI VASTUS VASTUSELEHEL:

HOBU OHJATA, MEES PIITSATA, TEE TOLMUTA.

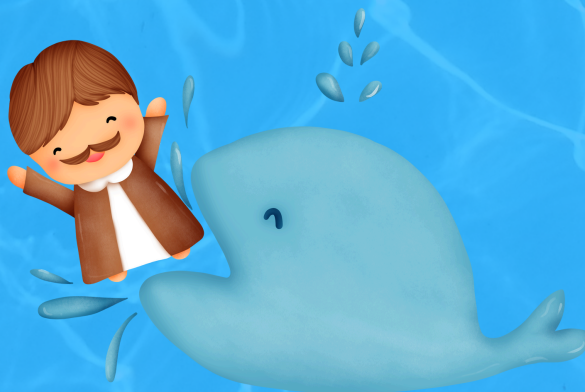
- A) REEGA LUMEL SÕITMINE**
- B) VANKRIGA SÕITMINE**
- C) LAEVAGA MEREL SÕITMINE**
- D) LENNUKIGA LENDAMINE**

3

JOONA OLI VETTE VISATUD JA TORM LÄKS KOHE ÜLE. JUMAL SAATIS TEMA JUURDE SUURE KALA. KALA PIDI TA ALLA NEELAMA.

AITA JOONA KALA KÕHTU.

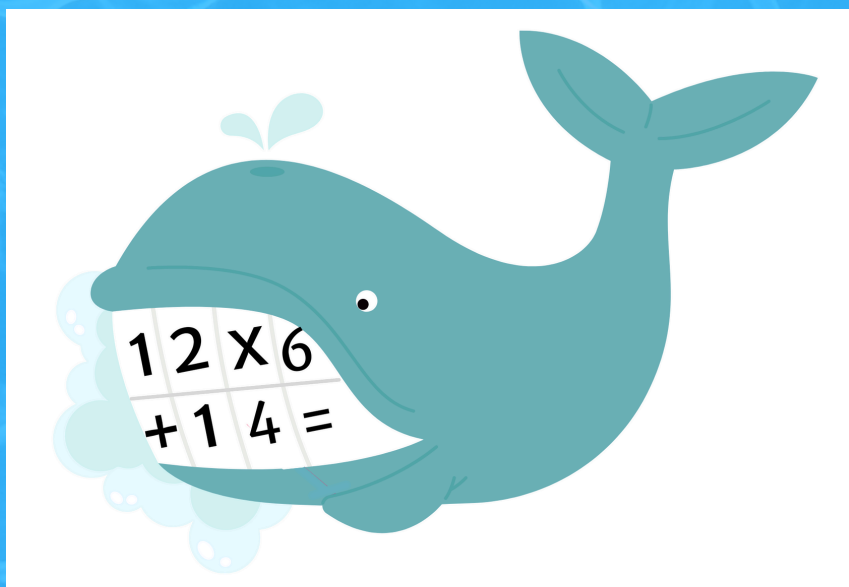
MÄNGI VISKEMÄNGU JA SAA VÕIMALIKULT PALJU PUNKTE. KIRJUTA VASTUSELEHELE PUNKTIDE ARV.



4

**JOONA PIDI KALA KÕHUS OLEMA 3 PÄEVA
JA 3 ÖÖD. TEISEL PÄEVAL JOONA MÕTLES,
ET LOEB ÜLE KALA HAMBAD.**

**TEE ARVUTUSTEHE JA PANE VASTUS KIRJA
VASTUSELEHELE. VASTUS ON PILDIPIBLI
LEHEKÜLJE NUMBER, MITU JOONA PILTI
LEIAD SEALT?**



5



**KOLMANDAL PÄEVAL SAI JOONA ARU, ET
PEAB JUMALALT ANDESTUST KÜSIMA.
JOONA TÄNAS JUMALAT PALVES. PEALE
MIDA JUMAL LASI KALAL TA KUIVALE
MAALE SÜLITADA.**

**LEIA TÄHE-
RÄGASTIKUST 2
SÖNA JA
KIRJUTA NEED
VASTUSELEHELE.**

R	A	Õ	S	X	A	K	W	E	R	R
N	Ö	P	F	L	M	I	V	C	N	D
K	M	A	N	N	A	X	B	F	U	Õ
L	S	N	O	J	Ä	J	R	A	C	V
O	M	P	E	N	A	M	S	Õ	L	N
Ä	V	C	F	A	Õ	H	G	L	S	J
S	X	N	V	U	N	R	O	I	A	F
A	N	F	I	L	O	D	Ä	X	Ü	P
O	Ö	R	V	G	Õ	G	E	G	O	M
I	T	R	A	S	R	O	A	K	H	C
P	J	V	G	F	U	X	U	M	S	V

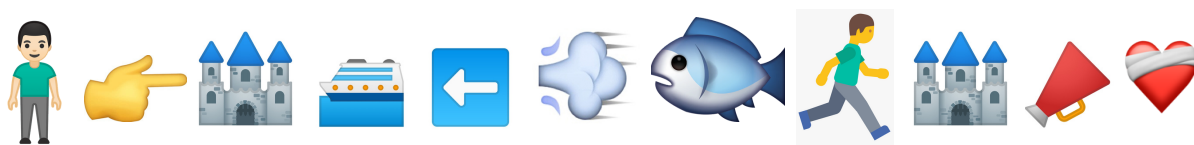
6

KUI JOONA OLI KALA KÕHUST PÄÄSENUD, ANDIS JUMAL TALLE UUESTI KÄSU MINNA NIINIVE LINNA. NÜÜD JOONA TEGI SEDA. TA LÄKS JA RÄÄKIS INIMESTELE JUMALA ARMASTUSEST. JA INIMESED KUULASID TEDA, PALUSID JUMALALT ANDEKS NING MUUTSID OMA SÜDAMEID.

JUMAL ARMASTAB KA SIND. VÕTA SIIT OMALE KAASA 2 SÜDA. ÜKS JÄTA ENDALE, TEISE VÕID KELLELEGI KINKIDA. JOONISTA VASTUSELEHELE SÜDA.

7

**MILLISE LOOGA ON TEGEMIST?
KIRJUTA VASTUS VASTUSELEHELE.**



**TEGEMIST ON VIIMASE PUNKTIGA. KUI
OLED KÕIK 7 PUNKTI ÜLES LEIDNUD SIIS
MINE JA ANNA OMA VASTUSTE LEHT
TAGASI.**